

EXPEDICIÓN DOLOMITAS

ALPES ITALIANOS
Del 25 al 30 de AGOSTO

PRECIO: 2.500€

ESCALADA/ DESCANSO ACTIVO
CIMA GRANDE O VÍA FERRATA

ESCALADA
CINQUE TORRI

Día 4

Día 5

Día 6



VUELTA A CASA

Día 3


ESCALADA
CIMA PICCOLA

Día 2

ESCALADA
POPENA BASSO



Día 1

AEROPUERTO MILÁN (BGY) 
Desplazamiento al alojamiento
(4h en coche)

UNA AVENTURA INOLVIDABLE

Acompáñame en esta **exclusiva aventura**, diseñada especialmente para sacarle el máximo provecho a un auténtico viaje de escalada alpina en el que conquistaremos algunas de las agujas de roca más legendarias del mundo.

Las Cimas del Lavaredo, en el entorno de las dolomitas, son conocidas entre otros motivos por; su importancia histórica, por ser **patrimonio mundial de la UNESCO**, por la amplia cultura de escalada que habita en el lugar y por supuesto, por su atractiva estética y verticalidad que garantizan una escalada aérea y emocionante. Todo esto convierte al lugar en un terreno de aventura muy tentador para la mayoría de escaladores de aventura.

Este viaje está exclusivamente diseñado para que personas con cierta experiencia en la escalada de tradicional puedan disfrutar de la oportunidad de realizar de manera semi-autónoma algunas de las escaladas más recomendables del macizo maximizando siempre la seguridad.

LOGÍSTICA

Durante los 4 días efectivos que tenemos programados de actividad, **trataremos de realizar tres escaladas a las diferentes agujas del macizo**. Pese a los itinerarios aquí propuestos, las vías escogidas dependerán definitivamente de la experiencia del grupo, siempre tratando de elegir **vías en las que podamos escalar con fluidez y solvencia**. El reparto de las actividades a lo largo de los días, lo haremos en función del clima y de la acumulación de fatiga del grupo, tratando de llegar a completar tres escaladas y dejando un día de margen para el posible mal tiempo o el descanso, en cuyo caso tendremos una actividad opcional de **ruta + vía ferrata**.

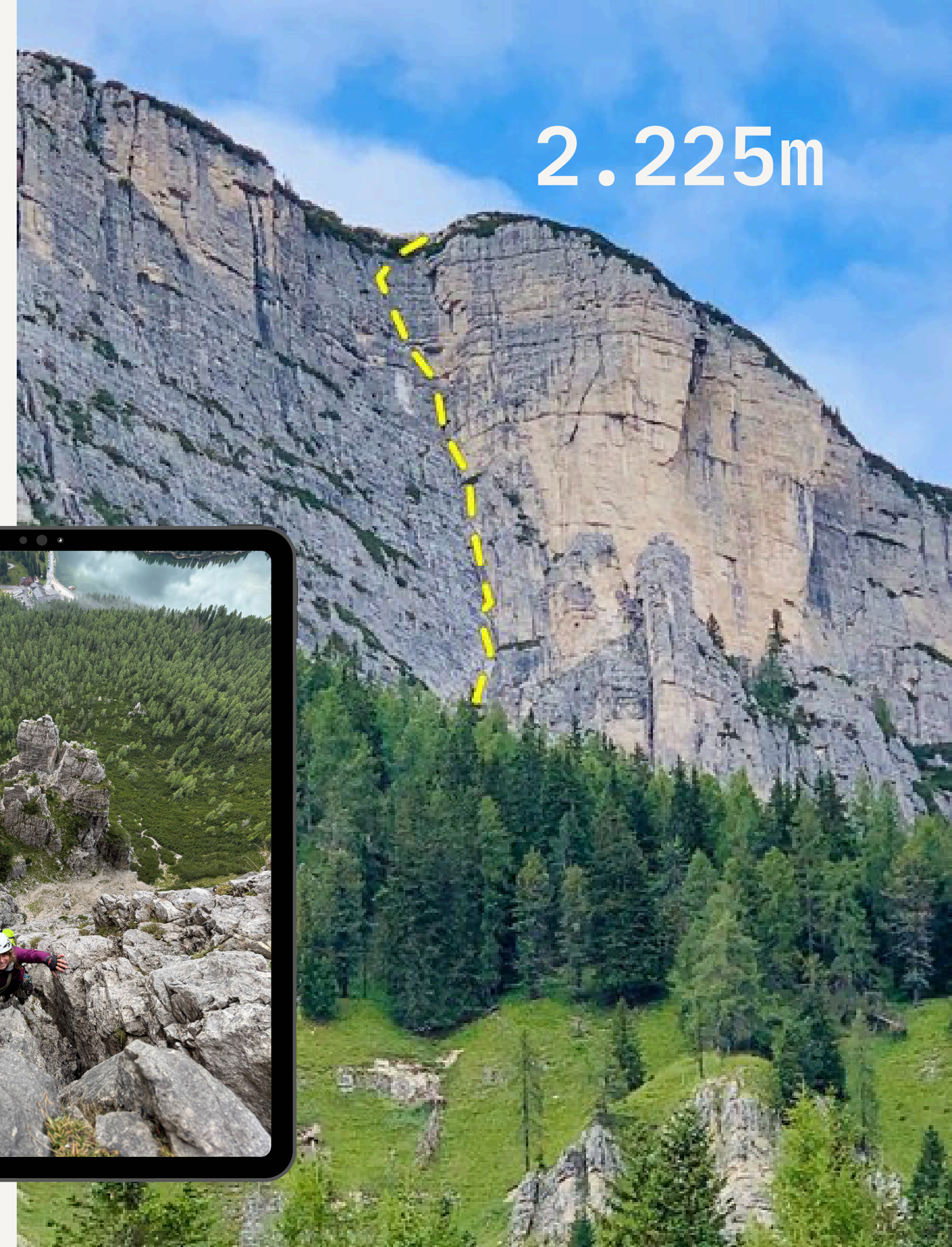
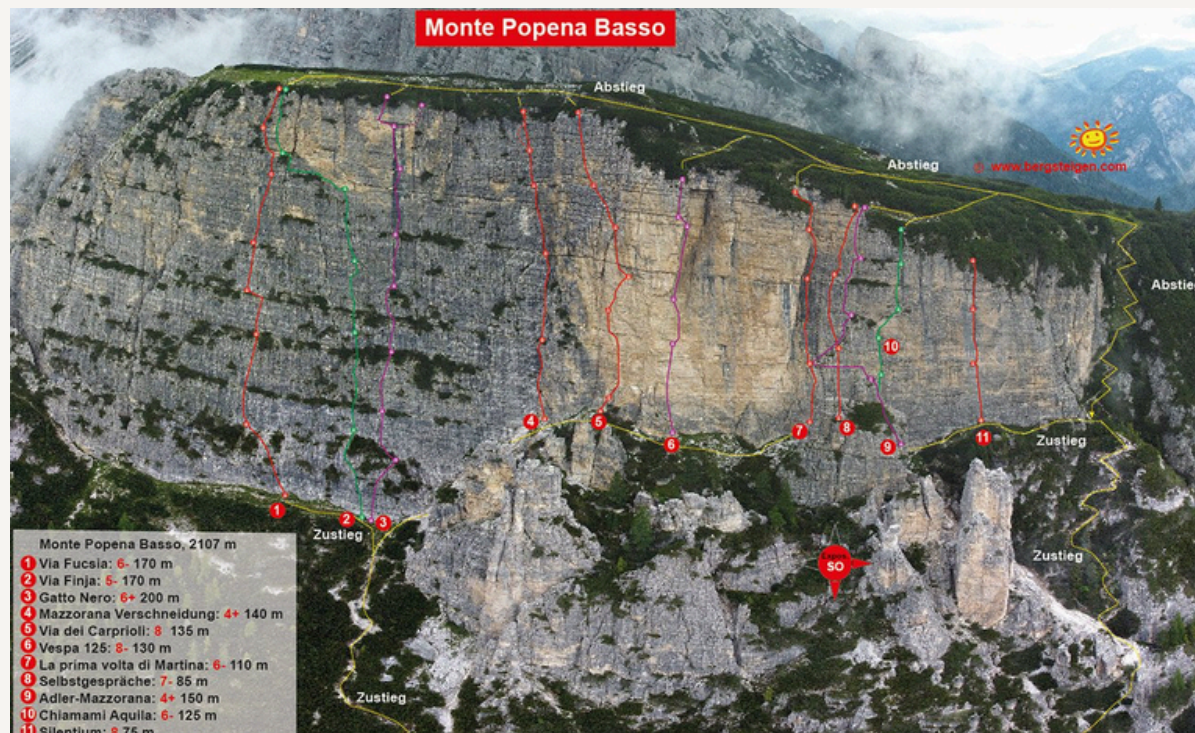
Debido a la severa legislación italiana en la que se prohíben las actividades con cordadas autónomas, nuestro pequeño grupo se compondrá de 4 deportistas + 2 guías, formando 2 cordadas de tres personas **(1 guía con cada 2 deportistas)**. En cada cordada podremos eso sí, alternar al escalador de primero de cordada a placer, valorando la complejidad del largo y el horario que llevemos. De modo que **todo el mundo tendrá oportunidades de sobra** tanto para ir en cabeza de cordada como para escalar de segundo siempre que se quiera y sea posible.

DÍA 1: POPENA BASSO

Vía Diedro Mazzorana

POPENA BASSO es una montaña con cumbre a 2.225m que se encuentra en la antesala de las Cimas del Lavaredo y que nos servirá para hacer la primera actividad de aproximación a la escalada dolomítica. Es este primer día podremos aclimatar y tener una primera toma de contacto con la roca y con el particular estilo de escalada de los Alpes italianos.

- **Dificultad:** V, 150m
- **Tiempo estimado de escalada:** 4 horas + aproximación y retorno
- **Reuniones equipadas**



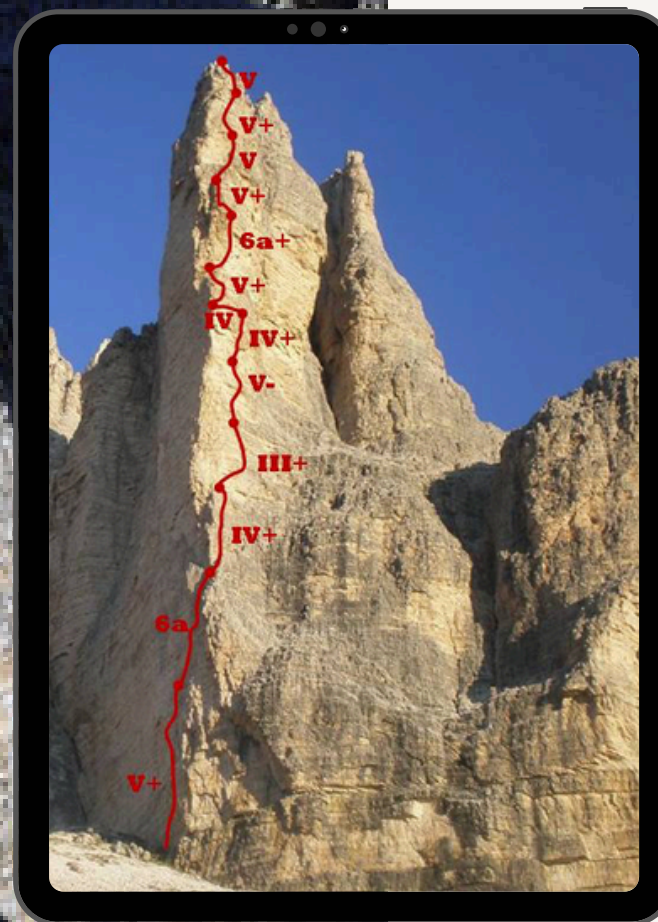
2.857m

DÍA 2: CIMAS DEL LAVAREDO CIMA PICCOLA, Spigolo Giallo

Una de las aristas más icónicas de los Alpes, la Spigolo Giallo recorre con elegancia la espectacular arista sureste de la Cima Piccola. Abierta en 1933 por Emilio Comici, esta vía es una verdadera obra de arte vertical: aérea, fotogénica y de una belleza inconfundible. Con una línea lógica y muy sostenida en el entorno del V+ UIAA, ofrece escalada sobre roca dorada, pasos atléticos y tramos memorables en filo puro.

Es una ruta ideal para quienes ya tienen cierta experiencia en vías de varios largos y desean dar el salto a las grandes clásicas dolomíticas.

- **Dificultad:** V+, 350m
- **Tiempo estimado de escalada:** 8 horas
- **Reuniones** equipadas o reforzables

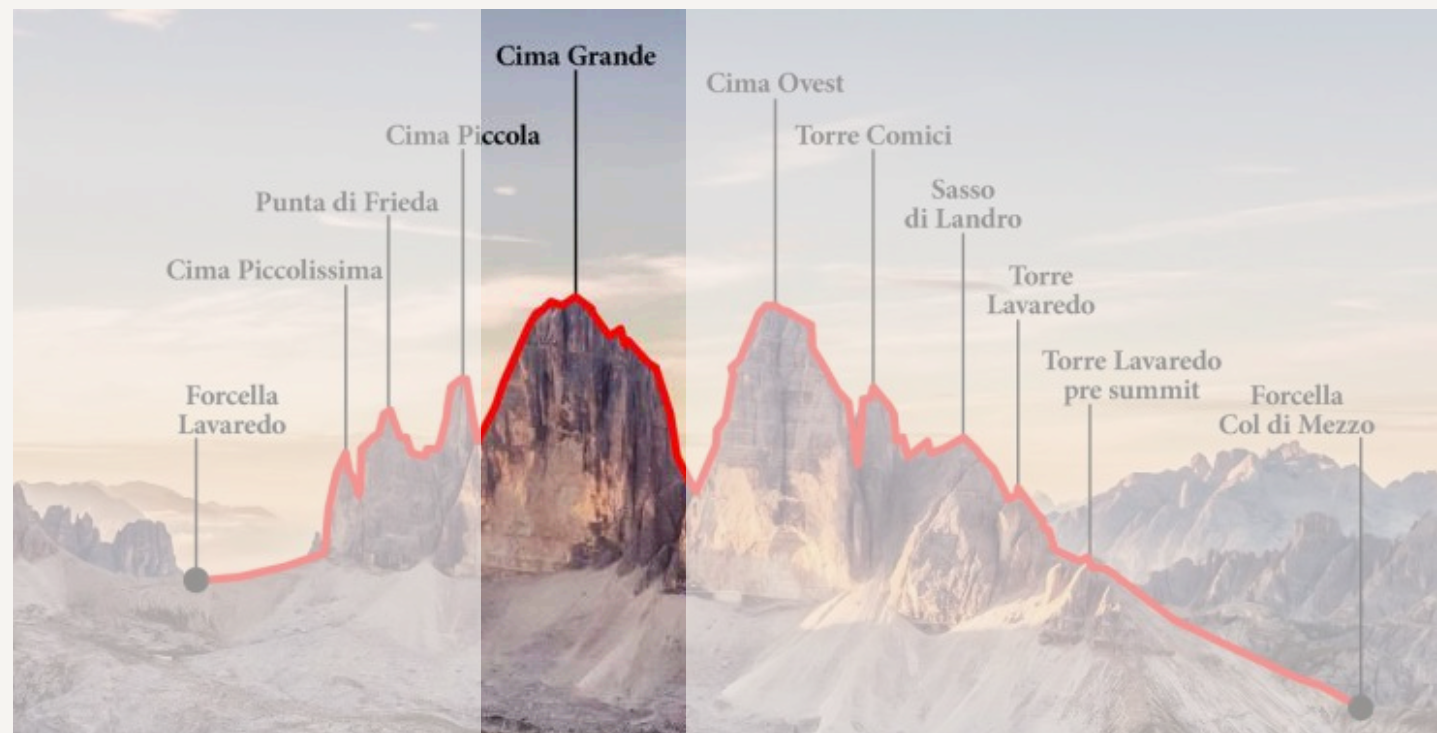


DÍA 3: CIMAS DEL LAVAREDO

CIMA GRANDE, Vía normal

Cima Grande, la aguja más emblemática de las Tres Cimas de Lavaredo, por su histórica vía normal, abierta en 1909. Una ruta clásica y accesible que recorre chimeneas, placas y diedros en un entorno vertical que reserva las vistas más espectaculares del macizo. Ideal para tomar contacto con las grandes paredes dolomíticas en tu primer viaje, esta ascensión combina historia y aventura.

- **Dificultad:** IV+, 450m
- **Tiempo estimado de escalada:** 6 horas
- **Reuniones** equipadas en su mayoría



2.999m



DÍA 4: CINQUE TORRI CIMA SUR, vía directa dimai 6a+170m

Cinque Torri se encuentra en una zona más occidental de los Dolomitas. Este bello paraíso de la zona será **perfecto para hacer actividad después de varios días de agotadoras jornadas**. Las aproximaciones son cortas empleando el teleférico, las vías seguras y con buena roca y el refugio se encuentra cerca.

- **Dificultad:** Vías desde IV hasta 6c, 90m/180m
- **Tiempo estimado de escalada:** 3 horas + Aproximadamente
- **Reuniones:** equipadas con parábolas y químicos



ACTIVIDAD DE RESERVA

Descanso Activo: Rutas + Vías Ferrata

Una actividad perfecta para recuperar el cuerpo entre escaladas, además de una forma interesante de hacer turismo en la montaña y profundizar en la exploración del territorio.

Muchas de las vías ferrata de la zona, fueron en origen creadas y utilizadas para el movimiento de las tropas durante la Primera Guerra Mundial. Estas discurren por lugares donde se podrán encontrar restos de trincheras, túneles y refugios que harán que nos transportemos al pasado.

Primer descanso (día 4)

1. Ferrata De Luca–Innerkofler (Monte Paterno / Paternkofel)

Segundo descanso (día 6)

2. Ferrata Roghel + Ferrata Cengia Gabriella (Cadini di Misurina)



El viaje incluye



Transporte



Actividades de
Escalada y Ferrata



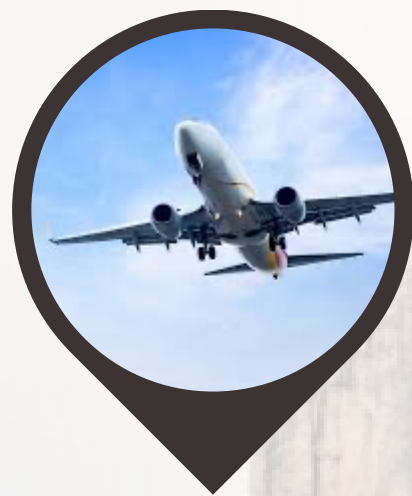
Alojamiento privado

Provisto de cocina y con la posibilidad de
cocinar comida propia



Seguro de accidentes

El viaje no incluye



Vuelos en avión



Comidas



Material de
escalada y ferrata

Material necesario y requisitos



Personal

- Pies de gato
- Arnés con cabo de anclaje
- Casco y linterna frontal
- Cesta y material de reunión
- Un juego de Friends hasta el 3
- Autorrescate (microtraxion, dos cordinos para machard, cintas de 1,20 y 2,40, navaja ligera)
- Cintas disipadoras para vías ferrata
- Mochila de pared (20 l)



Ropa y otros

- Ropa técnica de escalada
- Capa para el agua
- Gorro y guantes
- Abrigo
- Gorra, gafas de sol y crema solar
- Zapatillas ligeras para aproximación
- Necesar y toalla
- DNI vigente y dinero en metálico



Material común

- 6 cintas express (2 personas)
- 2 cuerdas dobles de 60 metros (3 personas)
- 6 aros de pecho con mosquetón (3 personas)
- 8 cintas extensibles (3 personas)

EN CASO DE NO DISPONER PREGUNTAR...



Requisitos

- Tener experiencia en escalada de varios largos hasta al menos un nivel de 6A
- Tener una actitud cooperativa y de equipo
- Forma física aceptable

CONTACTO

Contacta con nosotros para REALIZAR TU RESERVA



javiguzmanguiadeaventura.es



info@javiguzmanguiadeaventura.es



+34 617 173 852